

move on

DRUCKLUFTMANAGEMENT



*Vorsprung mit Ideen
und Leidenschaft*

DRUCKLUFT-MANAGEMENT-SYSTEM


T·I·S·K·E·N·S
STEUERUNGS- UND ANTRIEBSTECHNIK

Leistung ohne wenn und aber



DAS DRUCKLUFT-MANAGEMENT-SYSTEM ...



Bildquelle: Michelin



Tiskens DMS
Grundmodul

Die absolut individuelle Lösung

- Wechselnder Bedarf – kein Problem
- Die Basis unseres Druckluft-Management-Systems beruht auf einer **offenen Hard- und Softwarestruktur** und bildet somit die Grundlage individuell auf Ihre spezifischen Anforderungen hin ausgerichtet zu werden. Nur so ist gewährleistet, dass Sie in ihrer Druckluftherzeugung ein **Maximum an Energieeffizienz und Versorgungssicherheit** erreichen.
- Wenn sich Ihr Bedarf einmal ändert, ist das Druckluft-Management-System jederzeit bereit, neue Kompressoren oder Nebenaggregate jeglicher Bauart und Spezifik aufzunehmen und in ihren Versorgungsverbund zu integrieren.

Maximale Einsparung von Energie und Instandhaltungskosten.

Hohe Versorgungssicherheit und Anlagenauslastung.

Permanente Prozesskontrolle und automatische Anpassung an Ihre individuelle betriebliche Bedarfssituation.



... ERSPART IHNEN 25 % DER BETRIEBSKOSTEN

... durch Optimierung der maßgeblichen Parameter gewährleisten wir ein **Maximum an Anlageneffizienz**.

Die Kompressoren

Die Einbindung aller Kompressoren in das System ist Voraussetzung für eine hohe Betriebssicherheit der Anlage. Die Anbindung erfolgt individuell über Bussysteme oder Signalkontakte. Verfügen ihre Kompressoren lediglich über eine konventionelle Steuerung mit geringer Intelligenz? Kein Problem, dann übernimmt unser System z. B. die **automatische Überwachung und laufzeitabhängige Generierung von Wartungsintervallen** für Sie. Für ein Maximum an Energieeffizienz sorgt unser System durch eine hohe und gleichmäßige Auslastung aller eingebundenen Kompressoren. Aufgrund der **automatischen Anpassung der Erzeugungsmenge** an die jeweilige Verbrauchssituation garantieren wir Ihnen in jeder Betriebsphase eine **energie- und**

auslastungsoptimierte Druckluftherzeugung. Die Visualisierung der einzelnen Aggregate und Anlagenparameter gibt Ihnen jederzeit Auskunft über den aktuellen Betriebszustand.

Der Netzdruck

Schon eine Überverdichtung von 1,0 bar hat Energiemehrkosten in Höhe von 8-10 % zur Folge. Die optimierte Einbindung aller Kompressoren gewährleistet Ihnen einen stets konstanten Netzdruck. Die oft übliche **Überverdichtung wird vollständig vermieden** und spart Ihnen wertvolle Energiekosten ein. Das verbesserte Verhältnis von Last- zu Leerlaufstunden garantiert eine sehr **hohe Auslastung** und reduziert die Energiekosten für **Leerlaufstunden auf ein absolutes Minimum**.

Die Regelung

In vielen der heute eingesetzten Systeme zur Koordination mehrerer Kompressoren in einem Netz, wird die Kaskadensteuerung eingesetzt. Der Nachteil dieses Verfahrens liegt in der hohen Schalldruckdifferenz. Bei Einsatz in einem Netz mit z. B. vier Kompressoren ergibt sich hieraus eine Druckdifferenz nicht selten von 1,5 bar. Im Gegensatz hierzu, verwenden wir ein fast schon **revolutionäres Prinzip** der Regelung mit welchem wir in der Lage sind, selbst in Netzen mit starken Verbrauchsschwankungen den erforderlichen Netzdruck mit einer **Differenz von +/- 0,1 bar konstant** zu halten und das bei **bis zu 16 Kompressoren**. Noch besser werden wir bei Anlagen welche über volumenstromregelbare Kompressoren verfügen. Selbst die Einbindung von anlagenspezifischen Organen wie z. B. Überström- und Regelventilen ist für unser System eine Selbstverständlichkeit.



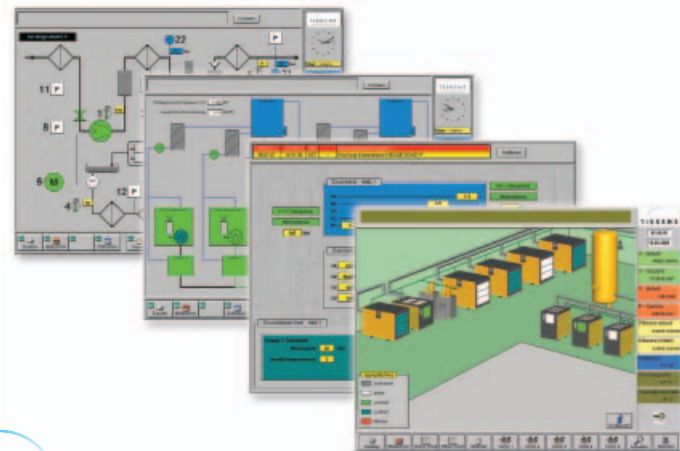
VERFOLGEN SIE IHRE EFFIZIENZ ONLINE

- **Unser System ist herstellerneutral.** Dies bedeutet, dass wir in der Lage sind alle bestehenden Kompressor- und Aufbereitungsfabrikate individuell in das Verbundsystem zu integrieren.
- Ein ganz besonderer Vorteil ist, dass unser System alle geforderten Sprachen spricht und somit keine Grenzen für eine **individuelle Kommunikation** mit übergeordneten Leit- oder Daten-systemen in Ihrem Unternehmen setzt.
- Darüber hinaus garantieren wir Ihnen durch unser intelligentes System eine **maximale Anlagenverfügbarkeit und Versorgungssicherheit** für

Ihr Unternehmen. Auf alle Anlagen- und Systemstörungen wie z. B. der Ausfall eines Kompressors reagiert das System online mit der automatischen Zuschaltung von Redundanzen. Bei Bedarf lassen sich solche Ereignisse auch z. B. auf die Mobiltelefone ihrer Servicecrew weiterleiten.

- Weiterhin bieten wir Ihnen durch den Einsatz von **Visualisierungs- und Kommuni-**

kationspaketen die Möglichkeit ihre **Anlagentransparenz** auf ein Maximum zu erhöhen. Somit erreichen Sie eine permanente **Prozess- und Kostenkontrolle** und das sogar auf Wunsch, von jedem beliebigen Ort.



Ihr Vorteil: DMS-Technik



EFFIZIENZSTEIGERUNG BEI DER DRUCKLUFTERZEUGUNG IST EINE SACHE

Was wir darüber hinaus noch für Sie erreichen...

- Den Betrieb **mehrerer, voneinander abhängige oder auch unabhängiger Druckluftnetze und Systeme** mit nur einer Steuerung
- Die Integration von Drucklufttrockner, Filter, Kühlwassersystemen, Rückkühlanlagen, Klimatisierungskomponenten etc.
- Bedarfs-, zeit- und kostenoptimierte Wartungs- und Serviceintervalle
- Verlängerung der Standzeiten der Aggregate durch **optimierte Auslastung**
- Erschließung weiterer **Energiesparpotenziale** z. B. Wärmerückgewinnung, Leckageüberwachung
- Integration von Schichtprogrammen o. ä. mit abweichenden Anlagen- und Bedarfsparametern
- Effizienzanalyse bestehender Druckluftstationen
- Bedarfsanalysen und Optimierungskonzepte
- **Onlinemessung** und Überwachungen Ihrer Systeme
- Druckluftverbrauchsmessungen und Kostencontrolling



Rufen Sie uns jetzt an:
☎ 0 24 31/9 77 78-0

Ihr Ziel: TISKENS



Das Rundum-Sorglos-Paket

Unser Verständnis von Partnerschaft mit unseren Kunden ist umfassend. Das bedeutet, dass wir vor, während und nach dem Kauf unserer Produkte und Leistungen in gleichem Maße für unsere Kunden da sind. Durch unser Servicekonzept sind wir stets erreichbar und, falls nötig, in kurzer Zeit vor Ort. Hilfe ist dann am wirkungsvollsten, wenn sie schnell und unkompliziert geleistet wird.

Persönliche Beratung

Haben Sie Fragen zu unserem Druckluft-Management-System oder gibt es in Ihrem Unternehmen den Wunsch, die Druckluftversorgung zu optimieren? Vereinbaren Sie einen Termin mit uns. Wir treffen Sie gerne vor Ort zu einem unverbindlichen Beratungsgespräch. **Rufen Sie jetzt an.**



STEUERUNGS- UND ANTRIEBSTECHNIK

Tiskens GmbH & Co. KG **Steuerungs- und Antriebstechnik**

Robert-Bosch-Straße 11

D-41844 Wegberg

Telefon: +49 (0) 24 31/9 77 78-0

Telefax: +49 (0) 24 31/9 77 78-78

Internet: www.tiskens.de

E-Mail: info@tiskens.de